

Démarche de réduction de l'empreinte carbone du LGC

Vincent GERBAUD & GT DDRS

7 octobre 2025

Trajectoire de réduction de l'empreinte carbone du LGC

ateliers



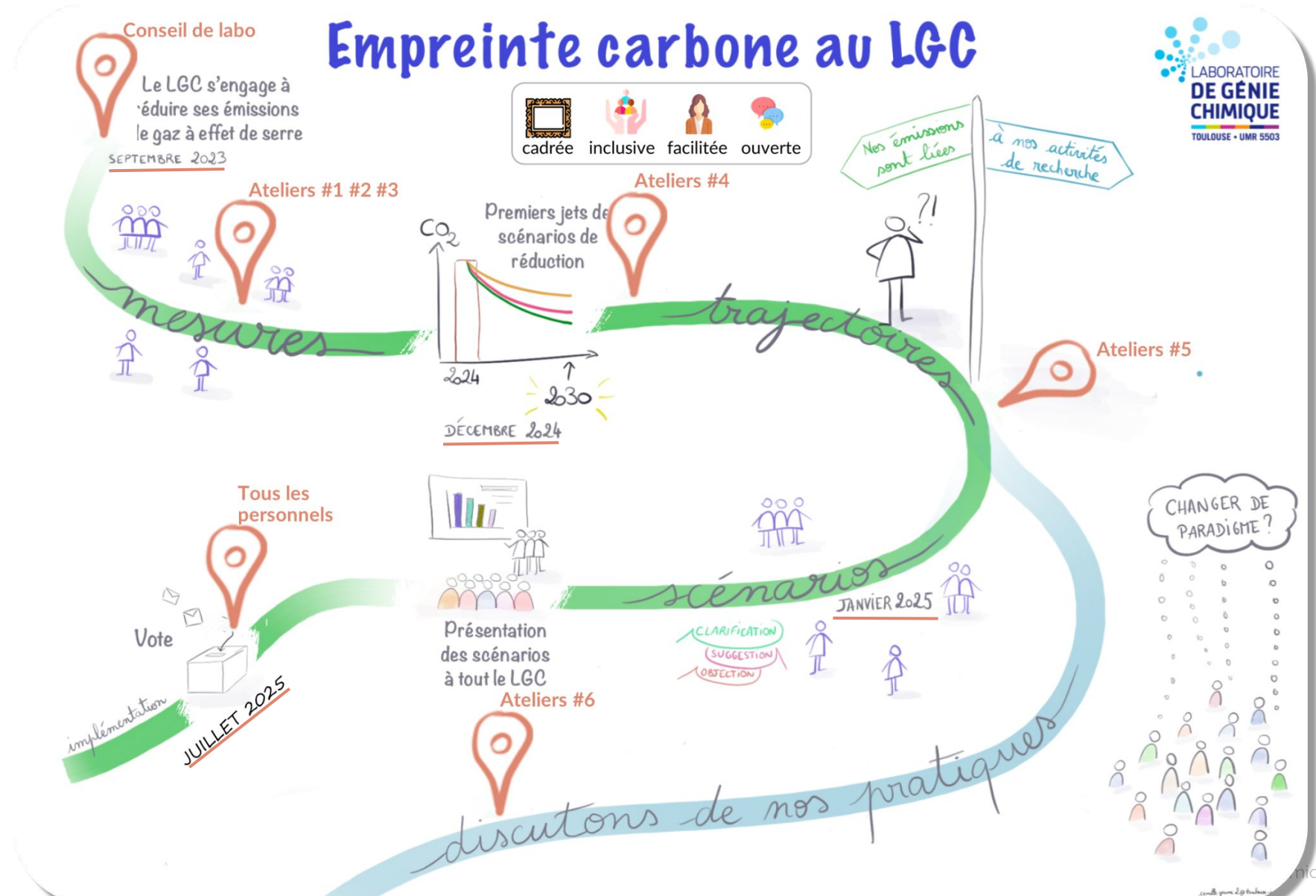
mesures

<p>Réduire le potentiel / 4.2.1.1</p> <p>1 j. de télétravail pour tous par semaine</p> <p>Réduction d'émissions estimée : - 27 tCO2eq</p> <p>réduction de 1 euro de facture annuelle travail</p> <p>Prévision : 11 sept 2024 à 21.1</p> <p>Une discussion sera en partie reportée dans les ateliers hors travail</p>	<p>Alimentation v1</p> <p>Inclure 20% repas végétaux pour réduire nos émissions repas</p> <p>Réduction d'émissions estimée : - 9,5 tCO2eq</p> <p>Repas végétariens : moins polluants, moins gaspillés, moins coûteux</p> <p>Prévision : 11 sept 2024 à 21.1</p> <p>Une discussion sera en partie reportée dans les ateliers hors travail</p>
--	--

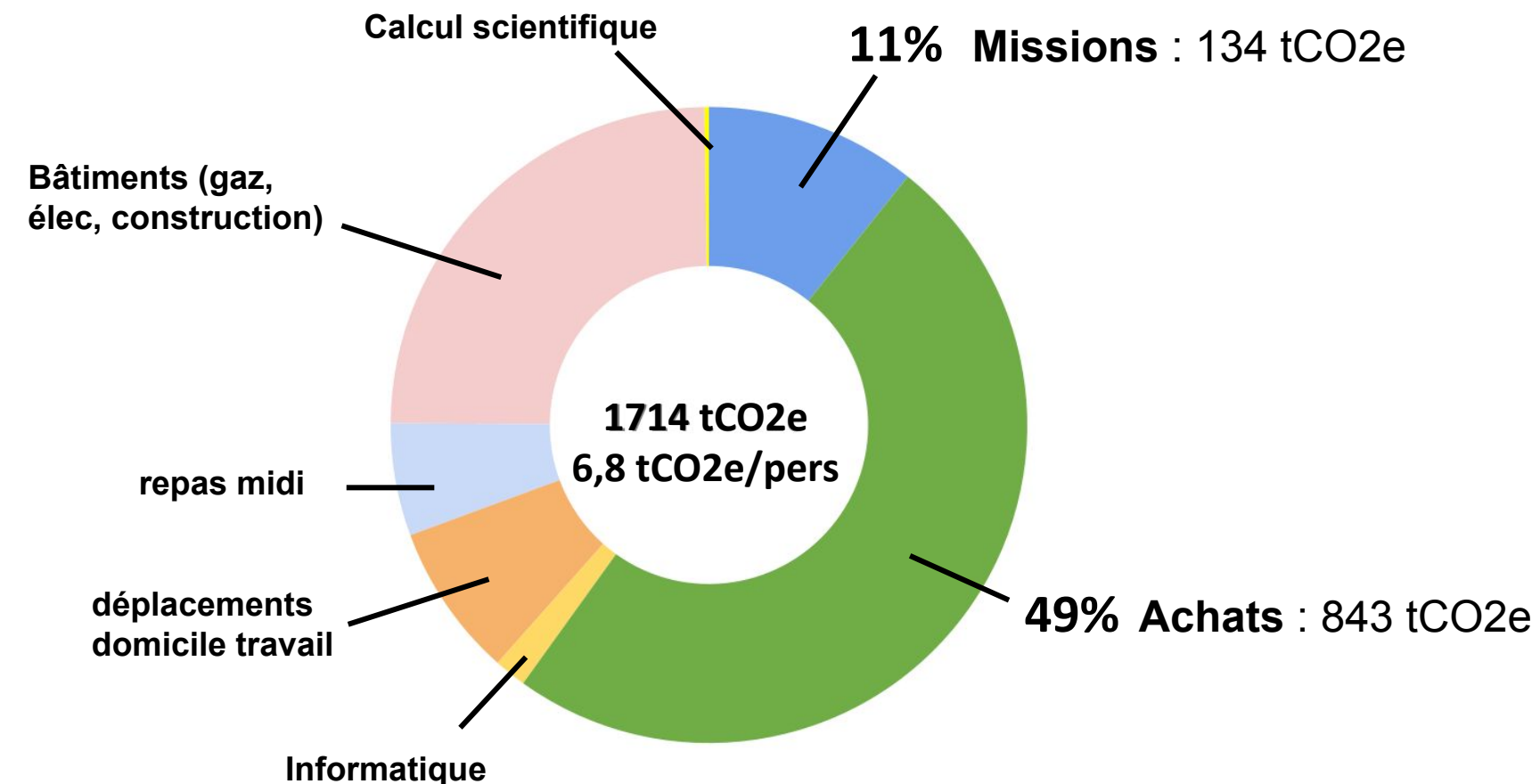
Scénarios

SCÉNARIO 1	SCÉNARIO 2	SCÉNARIO 3	SCÉNARIO 4
1118 empreinte carbone LGC	1118 empreinte carbone LGC	1118 empreinte carbone LGC	1118 empreinte carbone LGC
1118 tCO2eq	1118 tCO2eq	1118 tCO2eq	1118 tCO2eq
1118 tCO2eq	1118 tCO2eq	1118 tCO2eq	1118 tCO2eq

Empreinte carbone au LGC



D'où nous partons : le BGES 2023 du LGC comme référence



**Bilan Gaz à Effet de Serre
LGC en 2023**

Ce qui est important :

60%

des émissions GES sont liées à l'activité de recherche

nécessité d'inclure dans la démarche de réduction de l'empreinte carbone une réflexion sur **l'éthique environnementale des activités de recherche**

(Avis no. 2022-43 du COMETS comité d'éthique du CNRS)

Quelques étapes

un GT de 8 personnes

une direction (3 pers)
impliqués (présente
aux ateliers, oui pour
stage et CDD)

fev-sep 24 / stage 6
mois

oct 24 - juil 25 / CDD 9
mois

env 50 participants
différents

sept 23 / engagement
en CdL

Mai 24 / Atelier #1 -
missions et dépts pro

Juin 24 / Atelier #2 -
dépts domicile travail et
alimentation

Juillet 24 / Atelier #3 -
pratiques de recherche et
projection vers 2030

Nov 24 / Atelier #4 : Quels
scénarios de réduction
pour le futur ?

jan 25 / Atelier #5 :
affinage scénarios

juin 25 / vote scénario

mai-juil 25 / 3 x Atelier #6 :
adapter nos recherches

Empreinte carbone au LGC



DÉCEMBRE 2024

Tous les
personnels

Vote

Présentation
des scénarios
à tout le LGC

Ateliers #6

CLARIFICATION
SUGGESTION
OBJECTION

CHANGER DE
PARADIGME ?

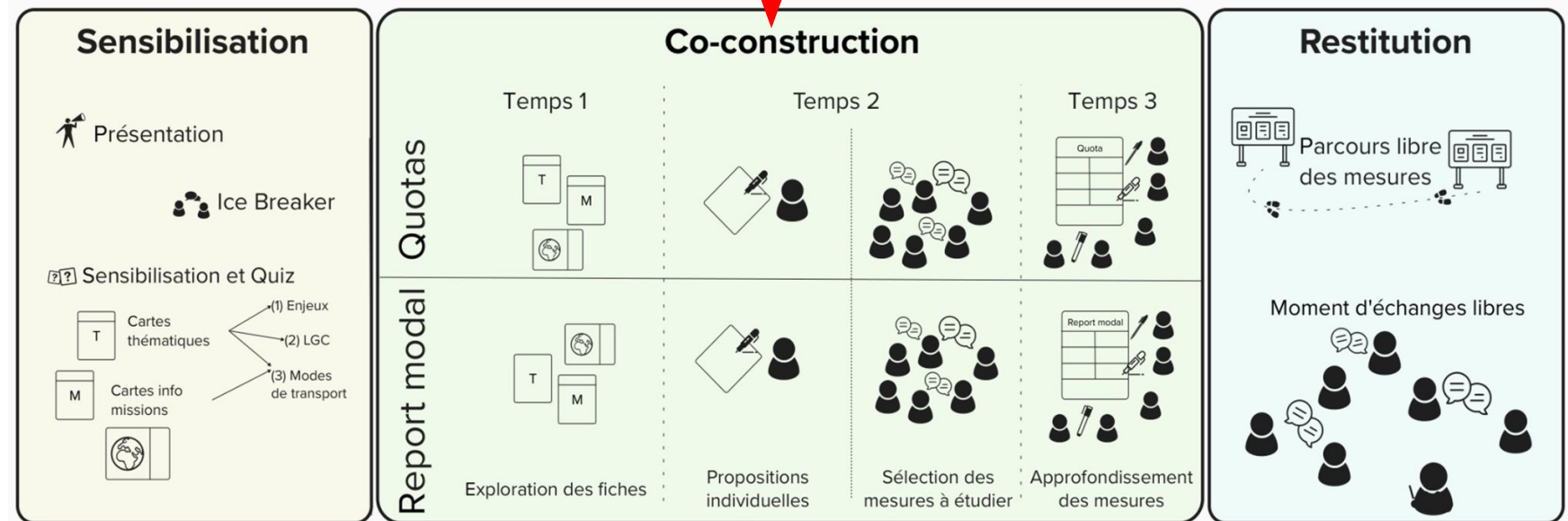
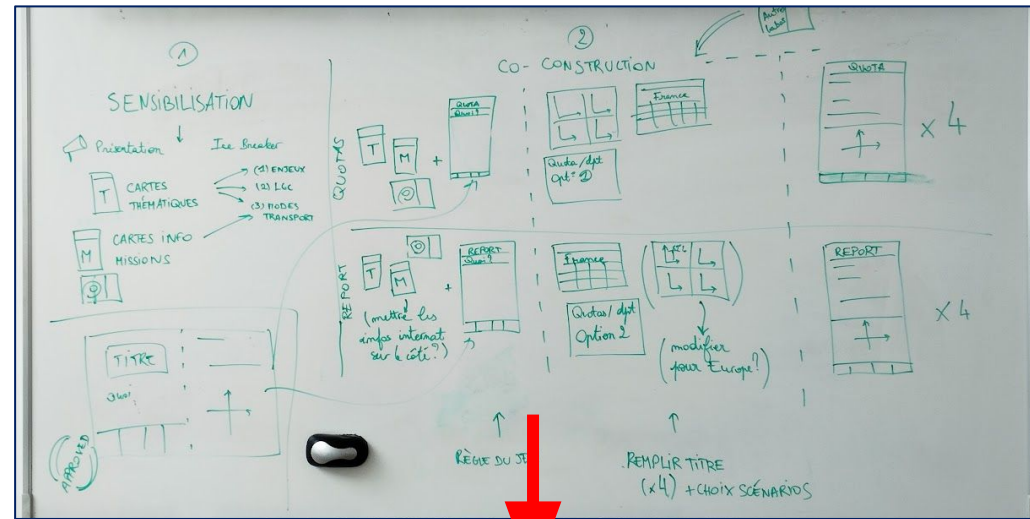


Exemple : l'atelier #1 : missions et déplacements professionnels

Déroulé de l'atelier #1 - thématique : missions et déplacements professionnels

Mai 24 / Atelier #1 - missions et déplacements pro

- 3-6 semaines de préparation
 - la trame
 - les cartes supports
 - documents
- compétences en animation et intelligence collective



Déroulé de l'atelier #1 - thématique : missions et déplacements professionnels

Sensibilisation (~30 minutes)

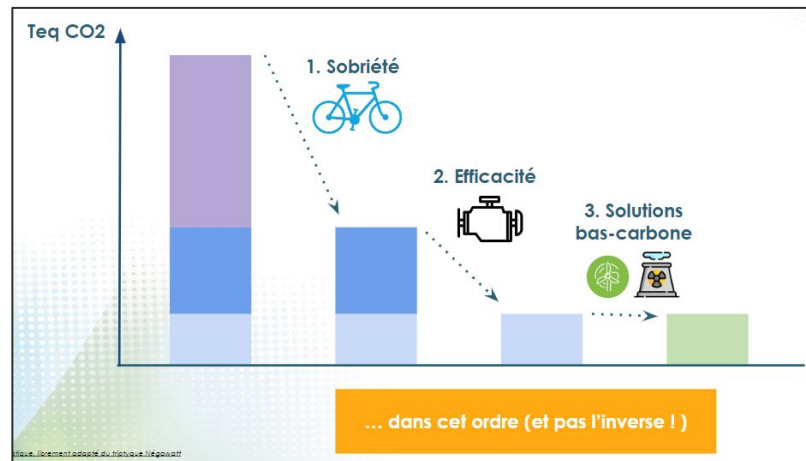
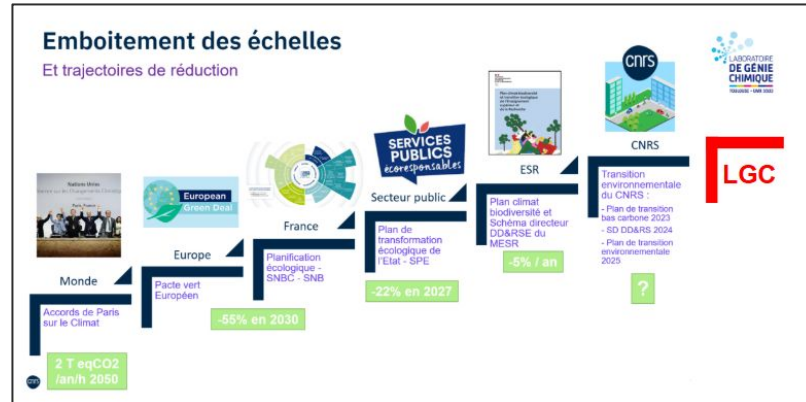
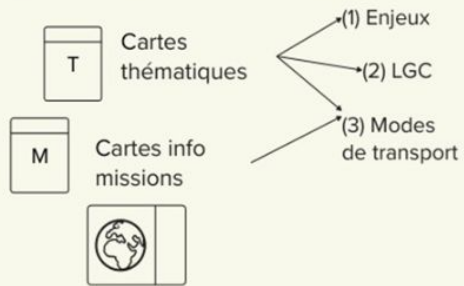
Générale

Sensibilisation

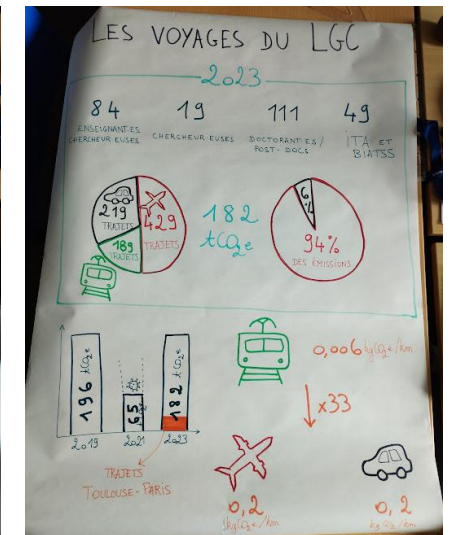
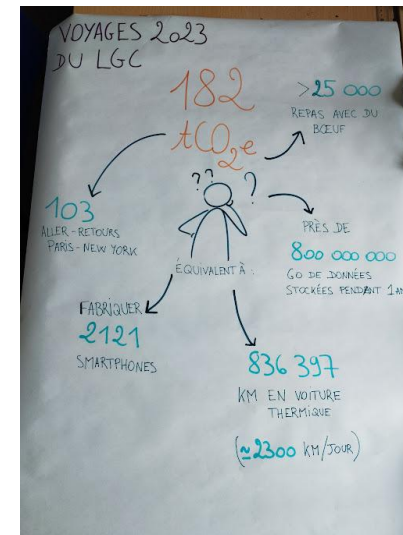
Présentation

Ice Breaker

Sensibilisation et Quiz



Spécifique au LGC (quiz) sur les chiffres de 2023



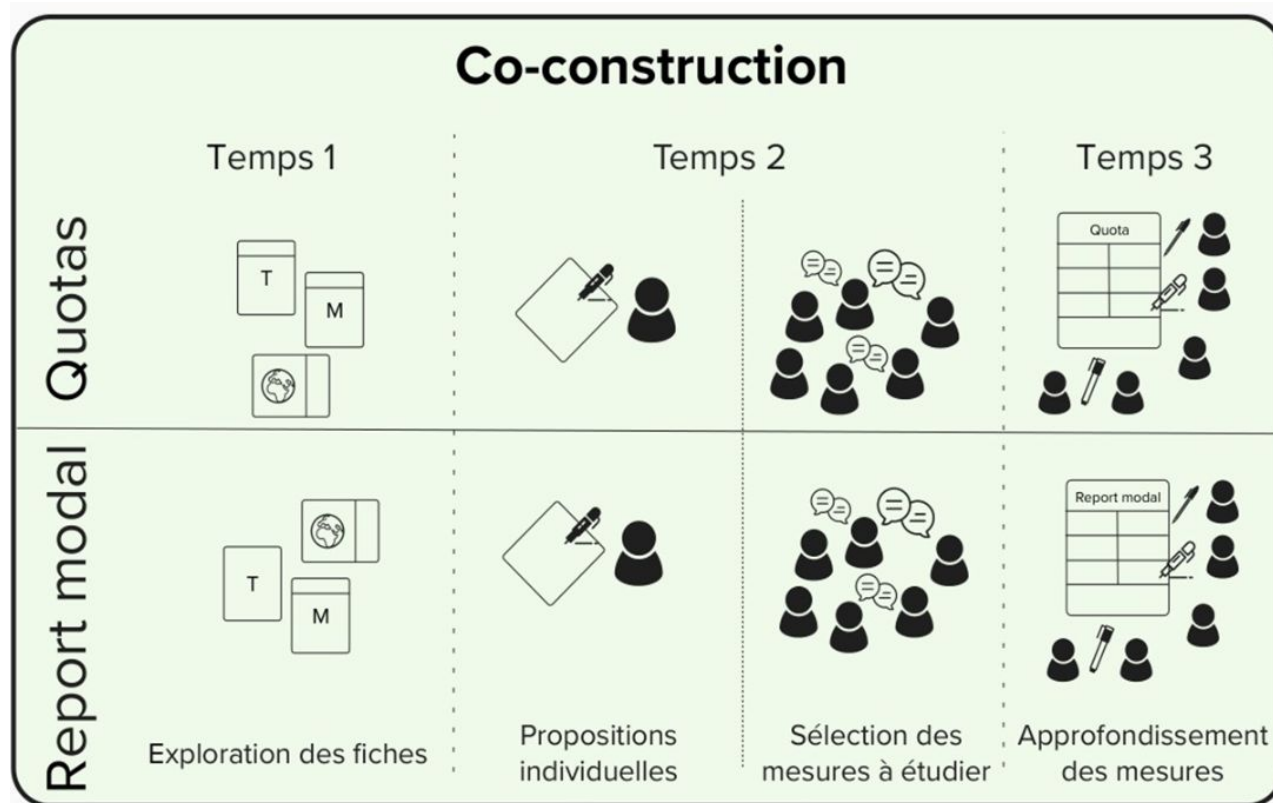
Déroulé de l'atelier #1 - thématique : missions et déplacements professionnels

Co-construction (~75 min)

Découverte des cartes

Temps individuel puis temps collectif de propositions

Mesures étoffées dans les fiches



Impact carbone de l'avion

Exemples de trajets		
Trajet	Trajet effectué en avion	Emissions
Toulouse - Paris	680 km 3h50 (vol 1h20)	175 kgCO2e
Toulouse - Lyon	375 km 3h30 (vol 1h)	97 kgCO2e
Toulouse - Nancy	672 km 4h05 (vol 1h35)	173 kgCO2e
Toulouse - Copenhague	1993 km 6h15 (vol :)	373 kaCO2e
Toulouse - Tunis	1130 km 4h30 (vol :)	
Toulouse - Atlanta	7192 km 14h30 (vol :)	
Toulouse - New Delhi	5484 km 10h40 (vol :)	

Mesure d'évitement - report

Quelle mesure ?

Mise en place

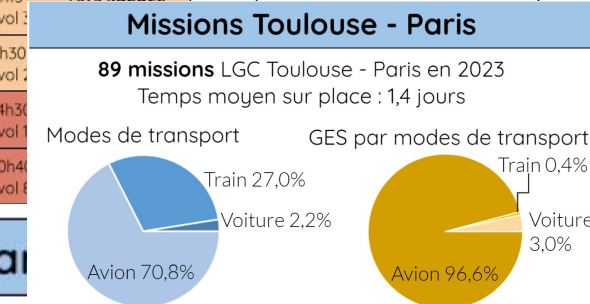
1 Très difficile	2 Difficile	3 Facile	4 Très facile
---------------------	----------------	-------------	------------------

Estimation de la réduction des émissions GES (%)

A qui s'applique la mesure ?

FREINS : Qu'est-ce qui bloque aujourd'hui ?

Quels prérequis pour une meilleure n (aussi fous soient-ils) ?

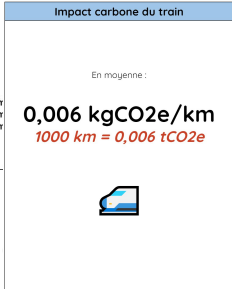
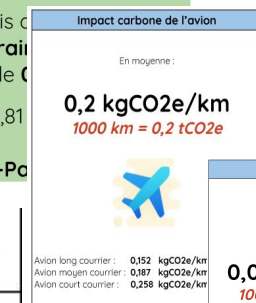


Émissions de GES : 22 tonnes de CO2e

Missions en France

Temps de trajet en train	inférieur
Villes concernées	Bordeaux Montpel
nombre de missions	54
✈️ dont avion	0
🚗 dont voiture	44
🚆 dont train	7
Émissions (tCO2e)	3,29

Si les 89 missions Toulouse - Paris avaient été effectués en train les émissions de GES auraient été de 0,2 tCO2e. Soit une réduction de 99 % (- 21,81 tCO2e) des émissions de GES pour les missions Toulouse-Paris.



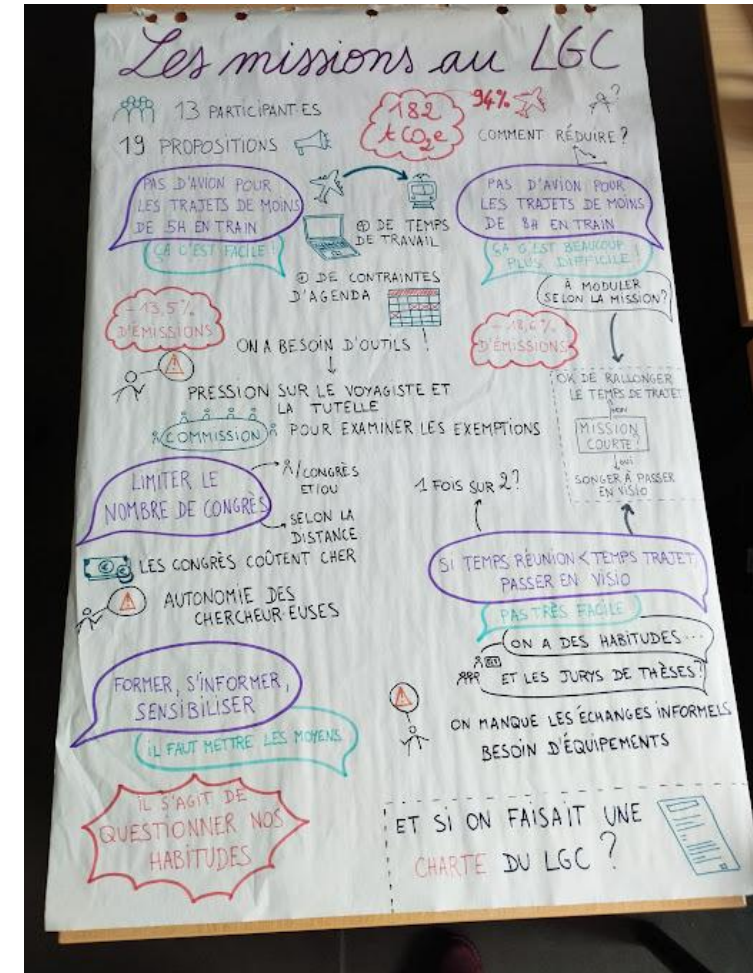
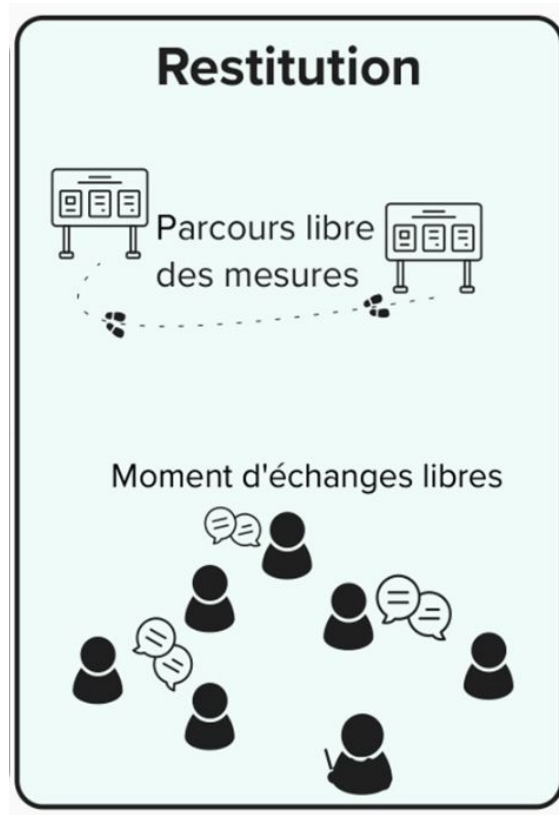
Déroulé de l'atelier #1 - thématique : missions et déplacements professionnels

Restitution (~40 min)

Découverte et vote des mesures des autres groupes

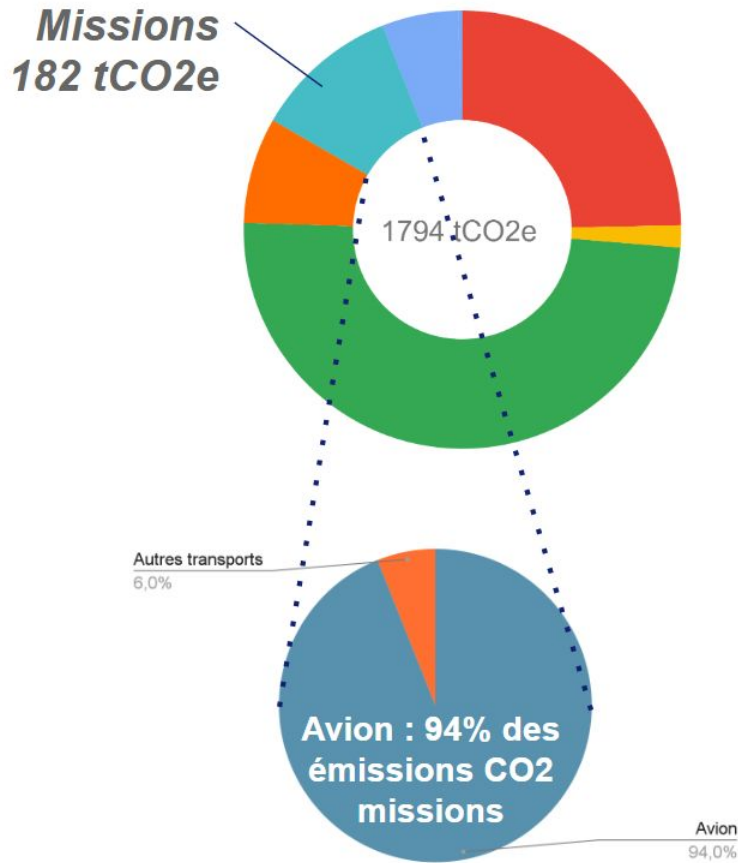
Discussion sur les mesures les plus demandées

Conclusion



Synthèse avec facilitation graphique

Atelier #1 - thématique : missions et déplacements professionnels



Sources des émissions

29 Mai 2024

2 visions complémentaires de mesures :

Quotas (pour le LGC, par pers...)

Reports modaux
avion/voiture → TRAIN / VELO

Quota missions labo / m.1.1.2

Quota 160 t d'émission des déplct pro pour tout le LABO

Réduction d'émissions estimée :
- 22 tCO₂eq

*en 2023, 182 tCO₂eq émises par les missions professionnelles.
Donc effort de -12%*

Précisions : exclut toutes les autres mesures mission (cartes bleu foncé)
possible à partir de 2026

Avion → Train / m.2.3.2

Remplacer avion par train pour 50% des TIs-Paris TIs - Lyon

Réduction d'émissions estimée :
- 12,35 tCO₂eq

soit :
- 60 / 120 AR vers Paris en 2023
- 15 / 30 AR vers Lyon en 2023

Précisions : exclut toutes les m.1, les autres m.2 et toutes les m.3

Les ingrédients du succès

La cuisine est un art où l'improvisation n'a pas sa place

Les clefs du succès (1) : prendre soin du processus pour un résultat satisfaisant

Avant

Sensibiliser les personnels

- fresque du climat,
- atelier 2 tonnes,
- inventons nos vies bas carbone

BGES
2019

BGES
2021

Démarche de
réduction initiée
(Vote CdL)
7 sept. 2023

- Soutien de la direction d'unité
- Du temps pour débattre avec tous les personnels
- Stagiaire/cdd à temps plein + équipe interne
- Visibiliser la démarche (affiches, mails, newsletter....)
- Accompagner [avant] [pendant] [après]

Bloc sensibilisation - 34 min

Déroulé résumé		
Temps	Description	Personne(s)/Rôle(s)
	Préparation salle 30 min avant.	
Avant l'heure	Accueil	
34 min	bloc sensibilisation	
2 min	Présentation du contexte de l'atelier : GT et démarche	VG (EP : observatric)
2 min	Présentation des 5 scénarios qui vont suivre la démarche (très ambitieux -> business as usual)	VG (EP : observatric)
2 min	Présentation du déroulé de l'atelier + consignes de vivre ensemble	VG (EP : observatric)
2 min		EP
6 min	Ice-breaker 2 x 3 min	CG (Timer : VG 2x3r)
20 min	Diapos puis Quiz sensibilisation sur la base d'un poster des missions BGES 2023 et de fiches	CG (EP, VG : observatric)

Détail du bloc sensibilisation

Présentation de la démarche par Vincent Gerbaud :

- du contexte de l'atelier : GR et démarche. Cette présentation a pour but de détailler dans quel contexte LGC a lieu cet atelier. De montrer que cet atelier fait partie d'une démarche collective et que tout le personnel du laboratoire pourra voter.

● Travailler les intentions & le cap de la démarche

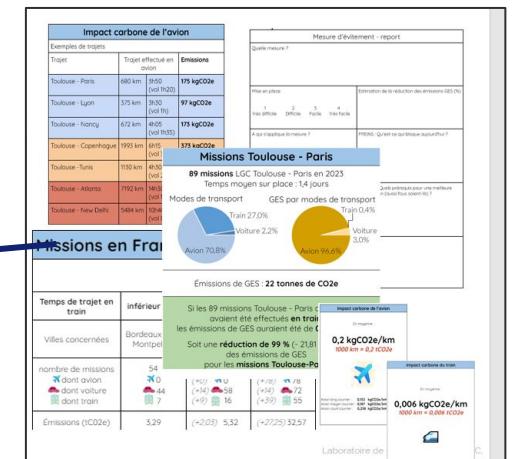
- .. en interne avec le groupe de travail, le référent, la direction
- .. pour les futurs participants :
 - permettre leur participation active et agréable
 - les encapaciter à agir



● Conception d'un atelier

- 6 semaines à 2 personnes (avec compétence en animation et intelligence collective).
- Organiser un atelier test avec le GT DDRS*

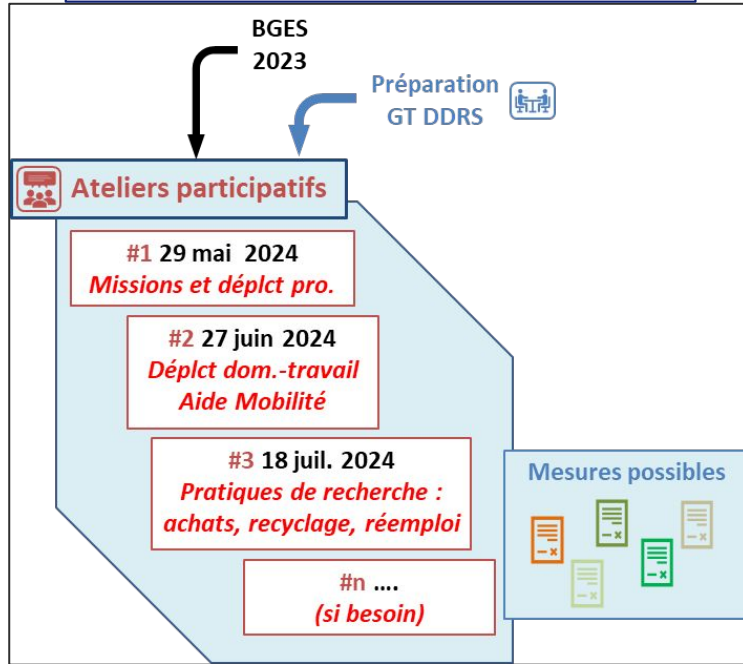
Déroulé hyper détaillée



Des supports travaillés

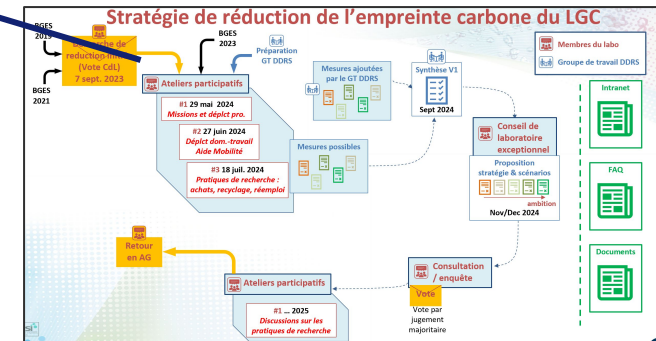
Les clefs du succès (2) : prendre soin du processus pour un résultat satisfaisant

Pendant l'atelier



- Afficher les intentions de l'atelier
- Expliciter la démarche/trajectoire
- Faciliter
 - être formé à la posture de facilitateur.rice
 - varier les formats : écrit (fiche à remplir, post-it), oral, gestes de facilitation,
 - varier les séquences : présentation, temps individuels + collectifs, débats, tour de table
 - chaque séquence doit faire sens, y compris ice-breaker
 - ne pas oublier pause conviviale / collation

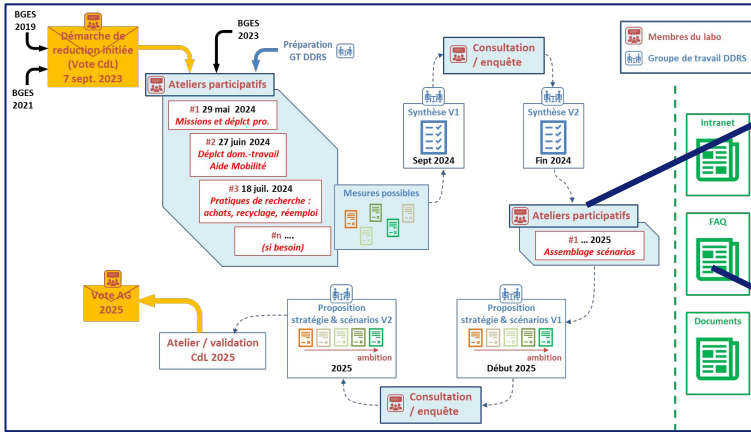
Intentions des créateur.trices de l'atelier	
Dans le cadre de l'atelier	-Faire en sorte que tout le monde se sente légitime à proposer et à participer à la co-construction. -éduquer à la démarche de co-construction participative -sensibiliser les participants -passer un bon moment
Dans le contexte de la trajectoire proposée	-Permettre de faire sentir une implication dans la démarche, faire émerger une envie de participation à la suite. -Produire des éléments servant à alimenter des scénarios.
Dans la perspective de réduction des émissions de LGC	Faire s'intéresser le personnel du LGC aux questions de l'impact sur le climat de la recherche et plus généralement des activités professionnelles



Les clefs du succès (3) : prendre soin du processus pour un résultat satisfaisant

Après

- Toujours donner une suite à l'atelier
- Raffiner les mesures
- Communiquer beaucoup !
 - mail
 - intranet
 - newsletter
 - affichettes
 - poster
- Enquête / consultation
- ... Vote
- Recueillir et tenir compte des ressentis



Difficile ou Très facile

Remplacer l'avion par le train pour les trajets en train de moins de 5h

- 14 %
Sur les émissions missions

Contexte : Il y a deux paliers nets de hausse des réductions d'émissions à 5h (les trajets Tlse-Paris et Lyon sont alors concernés) et 8h (trajets Tlse - Strasbourg inclus)

@Elisa Puech

Avion + voit. → Train (critère temps) / m.2.1.1

Remplacer avion et voiture par train pour trajets < 5h en train

Réduction d'émissions estimée : **- 32 tCO2eq**

en 2023, 72 trajets voiture vers Bdx, Pau, Poitiers, Montpellier, Marseille, Alès, Clermont-Ferrand ...

+ 78 trajets avion vers Paris, Lyon, Marseille

Précisions : exclut toutes les m.1 (quotas), les autres m.2(avion → train)

INSCRIPTIONS

Déplacements domicile-travail

27 juin 2024

Achats : consommables et matériel

25 juillet 2024

Consultation / enquête

L'origine anthropique du changement climatique

Les activités humaines sont à l'origine du réchauffement climatique. L'Accord de Paris vise à limiter l'augmentation de température moyenne du globe à 1,5°C en 2100. Avec les pratiques actuelles, cette hausse devrait atteindre de 2,5 à 4°C. Comme tous, le secteur de l'enseignement supérieur et de la recherche doit réduire son impact carbone.

Stratégie du LGC pour réduire son empreinte carbone

La LGC a voté au conseil de laboratoire du 7 septembre 2023, la mise en œuvre d'une démarche de réduction de son empreinte carbone.

De mai à juillet 2024, 3 ateliers participatifs sont mis en place pour préparer des mesures de réduction des gaz à effet de serre (GES).

Fin 2024, une enquête permettra au personnel d'exprimer ses avis.

En 2025, des ateliers participatifs permettront de co-construire plusieurs scénarios de réduction des GES pour un vote en assemblée générale en 2025.

→ La démarche est sur l'intranet du LGC, onglet GT développement durable.

L'atelier missions et déplacements professionnels

La création d'atelier participatif

La réalisation du contenu

Conclusion

Compétences acquises

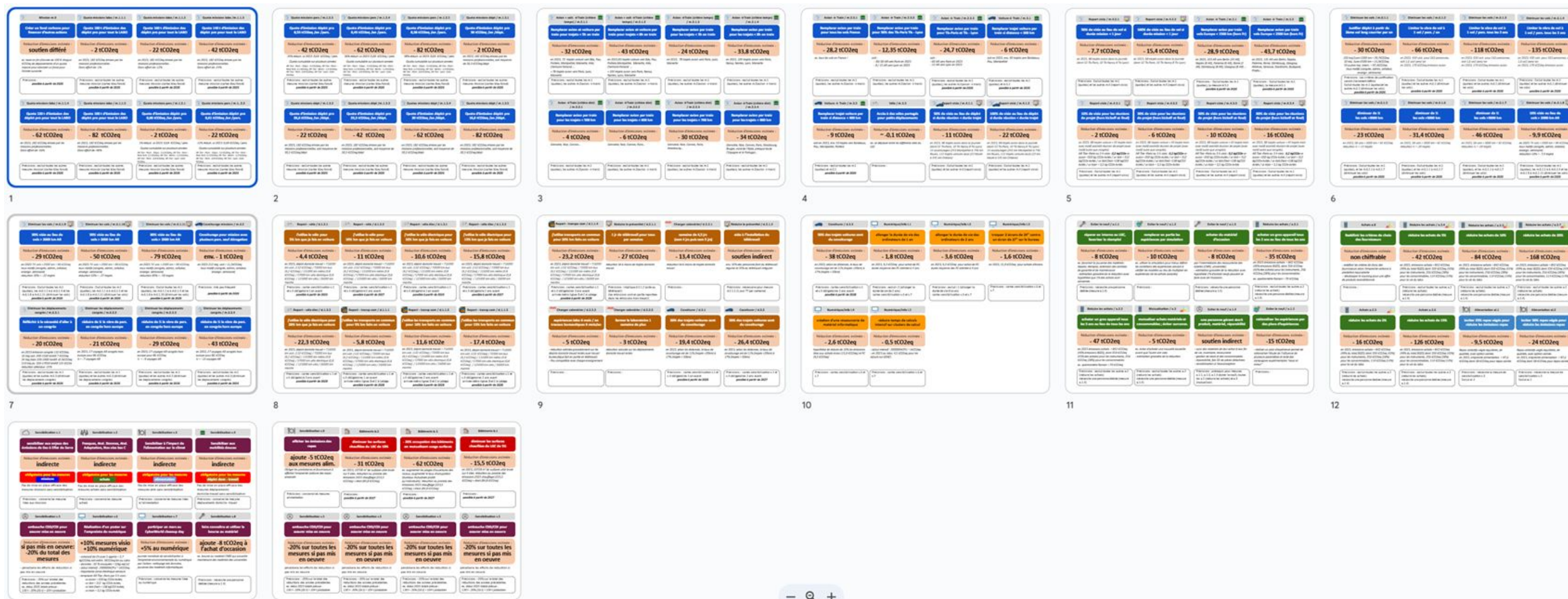
Remerciements

Références

Exemple : l'atelier #4 : Quels scénarios de réduction pour le futur ?

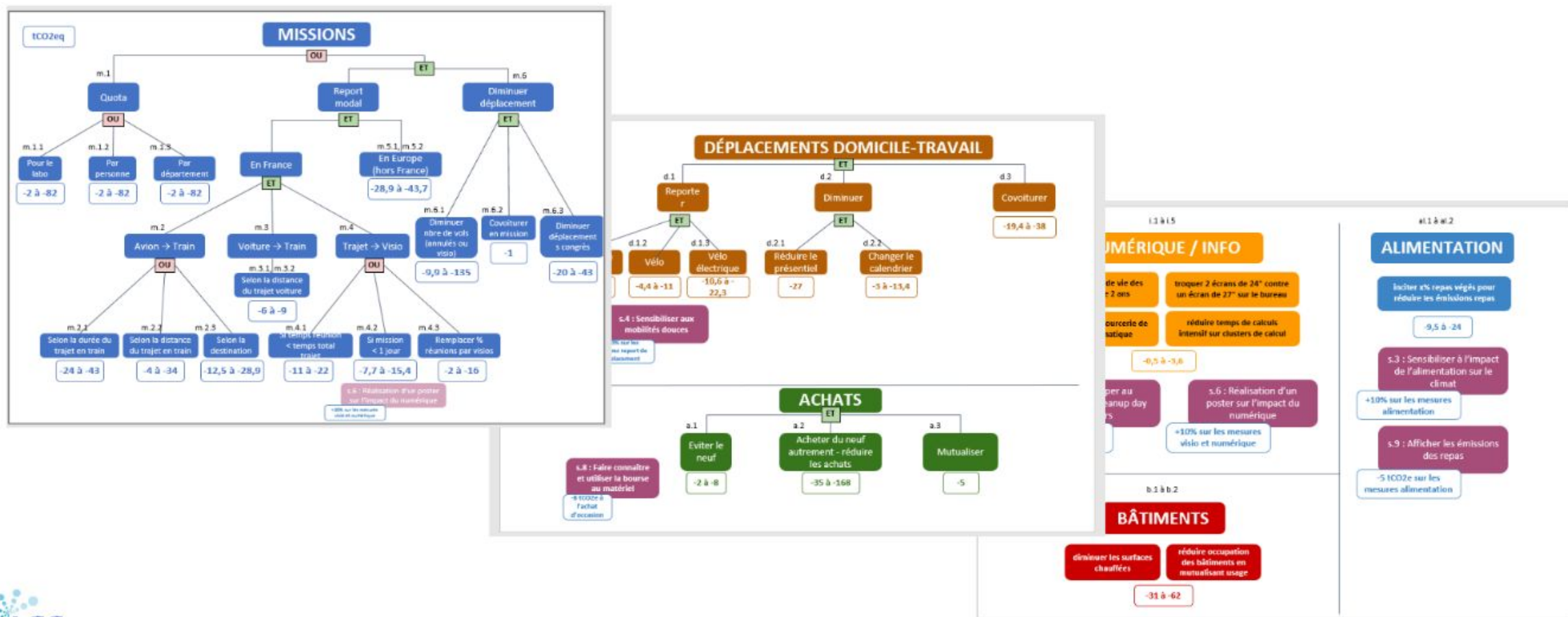
Déroulé de l'atelier #4 - thématique : construction de scénarios

- env. 120 mesures issues des ateliers,
- réduction en tCO2eq, estimée à partir des chiffres du LGC utilisés pour le BGES 2023

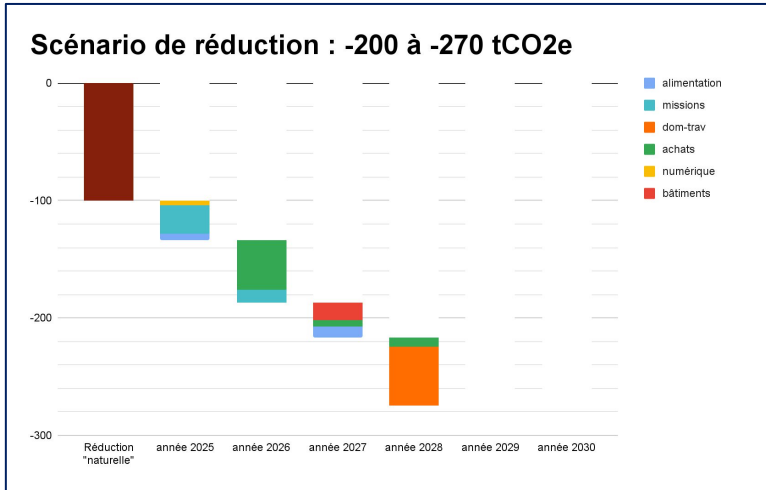


Déroulé de l'atelier #4 - thématique : construction de scénarios

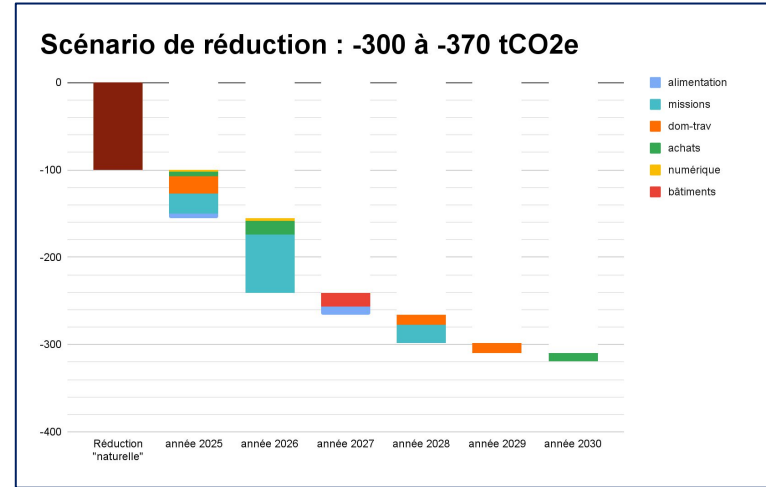
- env. 120 mesures issues des ateliers,
- réduction en tCO2eq, estimée à partir des chiffres du LGC utilisés pour le BGES 2023



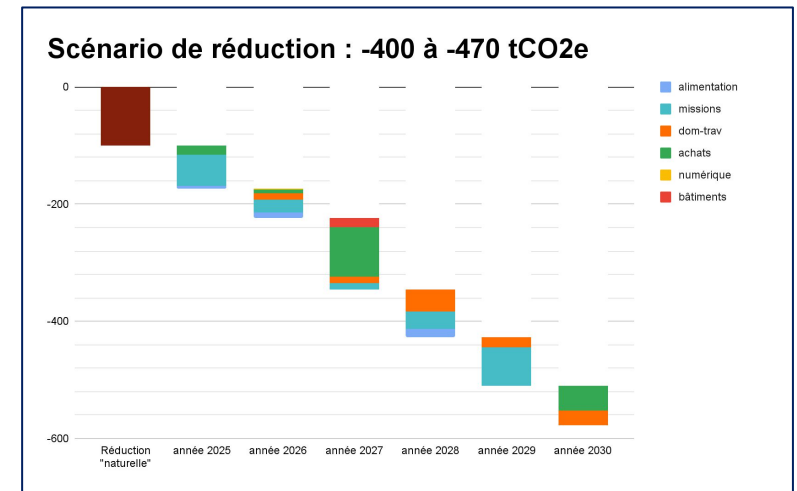
Déroulé de l'atelier #4 - thématique : construction de scénarios



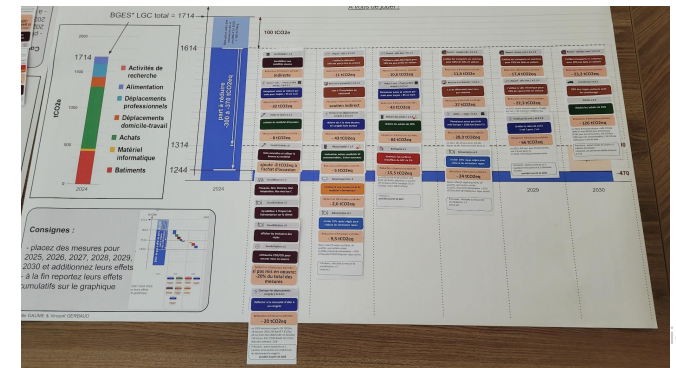
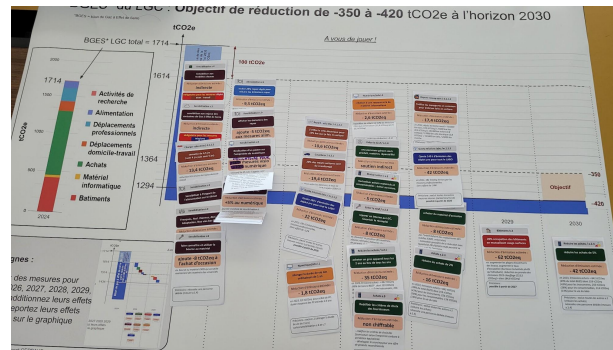
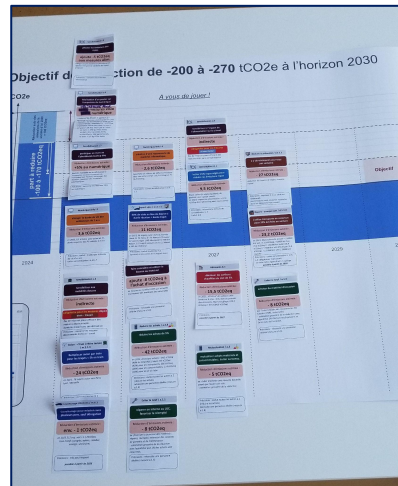
Scénario 1



Scénario 3



Scénario 5



Choisir un scénario

engager le collectif

Choix parmi 4 scénarios de réduction d'ici 2030

Scénario 1
-15% empreinte carbone

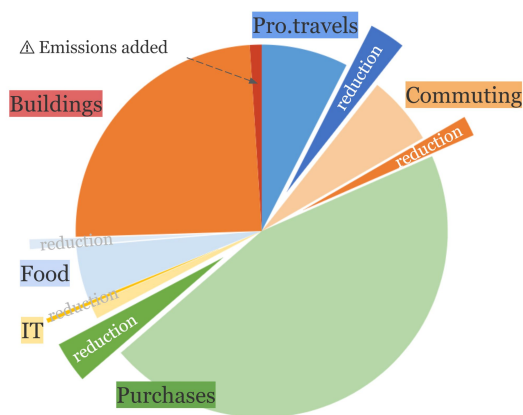
Scénario 2
-18% empreinte carbone

Scénario 3
-22% empreinte carbone

Scénario 4
-26% empreinte carbone

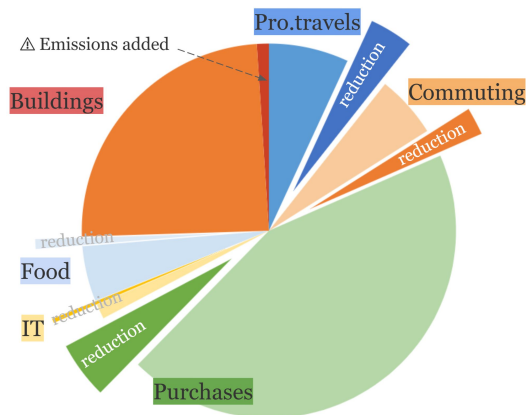
-249 tCO₂e

55%
France's
target



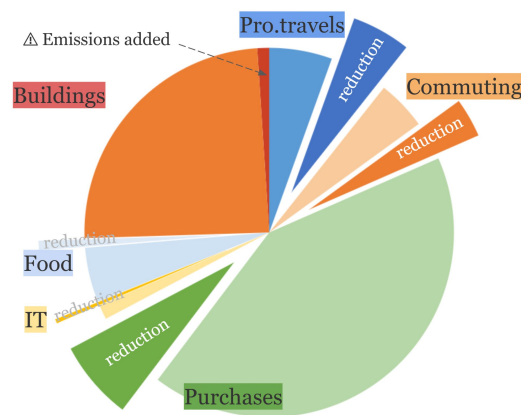
-304 tCO₂e

67%
France's
target



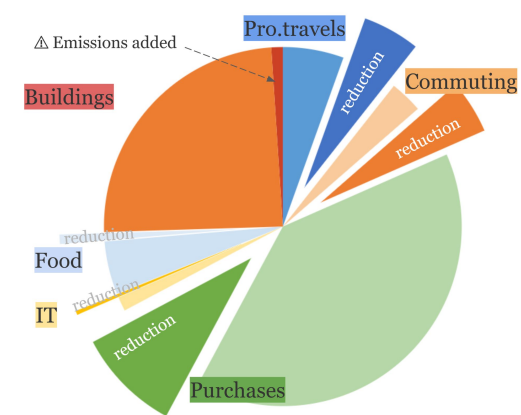
-385 tCO₂e

85%
France's
target



-451 tCO₂e

100%
France's
target



Choix parmi 4 scénarios de 55 à 100% de l'objectif de réduction SNBC3

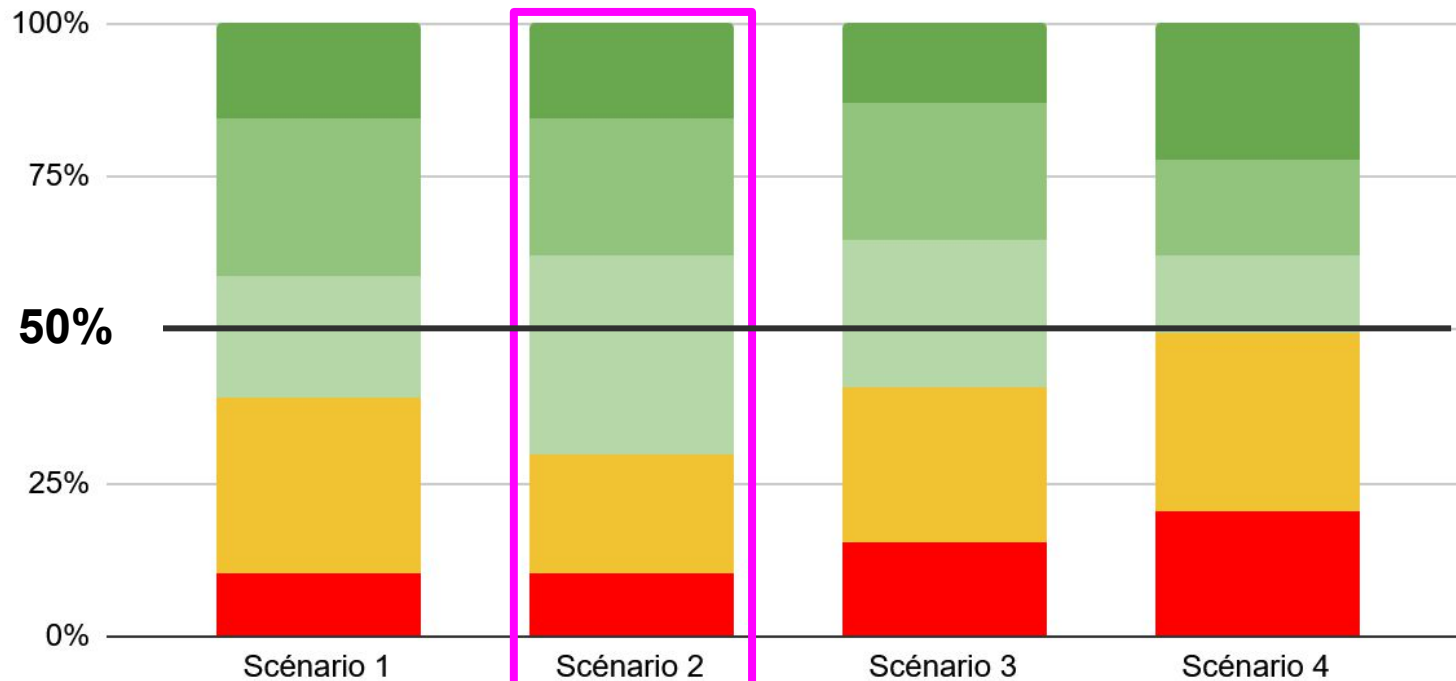


Résultats du vote du 21 juin au 15 juillet 2025. 53% d'exprimés

PERMANENT.E.S et NON-PERMANENT.E.S

Répartition des votes selon les scénarios

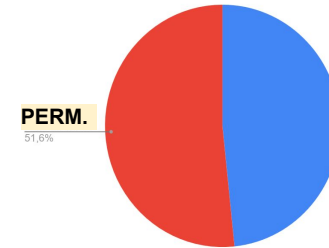
■ Très satisfaisant/Very satisfying
 ■ Satisfaisant/Satisfying
 ■ Acceptable
■ Pas acceptable/Not acceptable
 ■ A rejeter/To reject



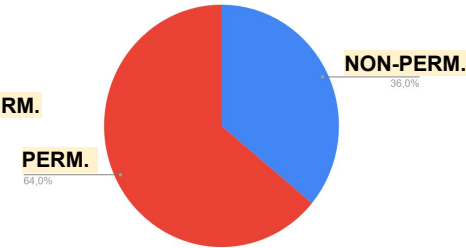
Le scénario 2 est accepté :

- +forte proportion "acceptable + satisf. + très satisf."
- +faible taux mentions négatives

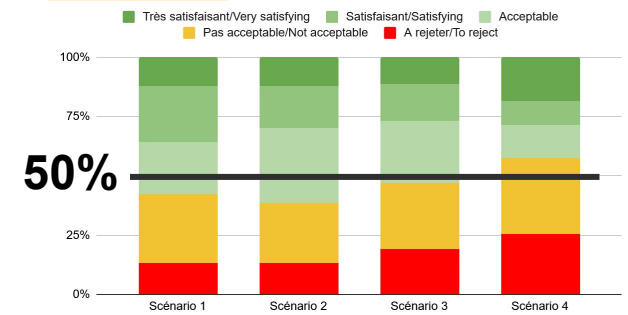
Répartition des inscrit.e.s au vote



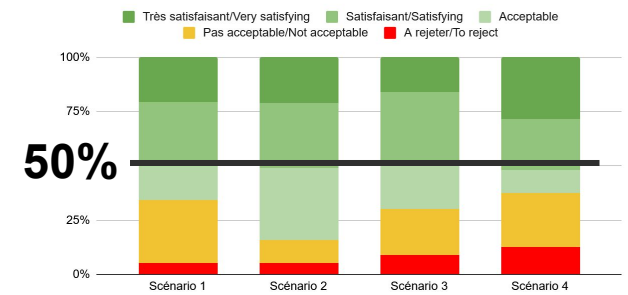
Répartition des votant.e.s



PERMANENT.E.S - Répartition des votes selon les scénarios



NON-PERMANENT.E.S - Répartition des votes selon les scénarios



Le scénario 2 a été choisi : -304 tCO2e d'ici 2030 (67% de l'objectif SNBC3)

SCÉNARIO 2

67%
objectif
SNBC3




-18% empreinte carbone LGC

SENSIBILISATION ET ACCOMPAGNEMENT




- 2025- 2030 → un plan de sensibilisation et d'accompagnement est déployé pour suivre la réduction de l'empreinte carbone du LGC et accompagner les personnes concernées.
- 2025- 2030 → les personnels du LGC ont accès à une information de qualité sur les scénarios et participent à leur suivi.

Mesures progressives concernant chaque membre du LGC


LES MISSIONS

- 2025 → covoiturage en mission 
- 2027* → visio ou train si trajet < 5 h en France 
- 2029* → visio ou train si trajet < 8h en France 
- 2030* → congrès : -1/4 en EU et - 1/2 hors EU

LES ACHATS


- 2025 → Recruter une personne pour gérer le stock de matériel et sa réparabilité 
→ Plans d'expérimentation systématisés
- 2026 → Mutualiser une partie des achats entre équipes et laboratoires 
→ Acheter du matériel d'occasion
- 2027 → + de réparation et de réemploi 
- 2030* → -7% des tCO2e des achats

LE NUMÉRIQUE


- 2025 → Création d'une ressourcerie de matériel informatique 
- 2026 → allonger la durée de vie des ordinateurs de bureautique de 2 ans

Mesures incitatives basées sur des initiatives personnelles

LE DOMICILE -TRAVAIL

- Objectif 2030* :
→ Ne pas dépasser 459 611 km/an en voiture 
(soit -35%* comparé à 2023) ; report vélo, métro...

L'ALIMENTATION

- 2027 → 25 %* des repas pris sur le lieu de travail sont végétariens 

Mesure impliquant les tutelles proches du LGC

LES BÂTIMENTS

- 2028 → nouveau bât CMP rangueil + chaudière A7
2030 → -5%* des surfaces chauffées

LÉGENDE

- * : Les mesures marquées d'une étoile (20xx*) sont des **mesures progressives** et sont détaillées dans le descriptif complet des scénarios. Ex : Scénario 1 :
- 2026 : reporter l'avion sur le train si le trajet < 5 heures dans 30% des cas
 - 2027 : reporter l'avion sur le train si le trajet < 5 heures dans 50% des cas
 - 2028 : reporter l'avion sur le train si le trajet < 5 heures dans 100% des cas (objectif du scénario)

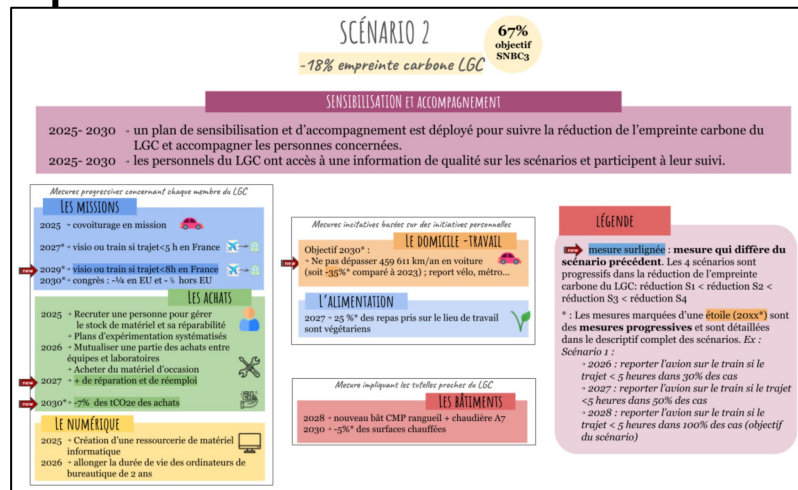
Où trouver l'information sur le scénario choisi



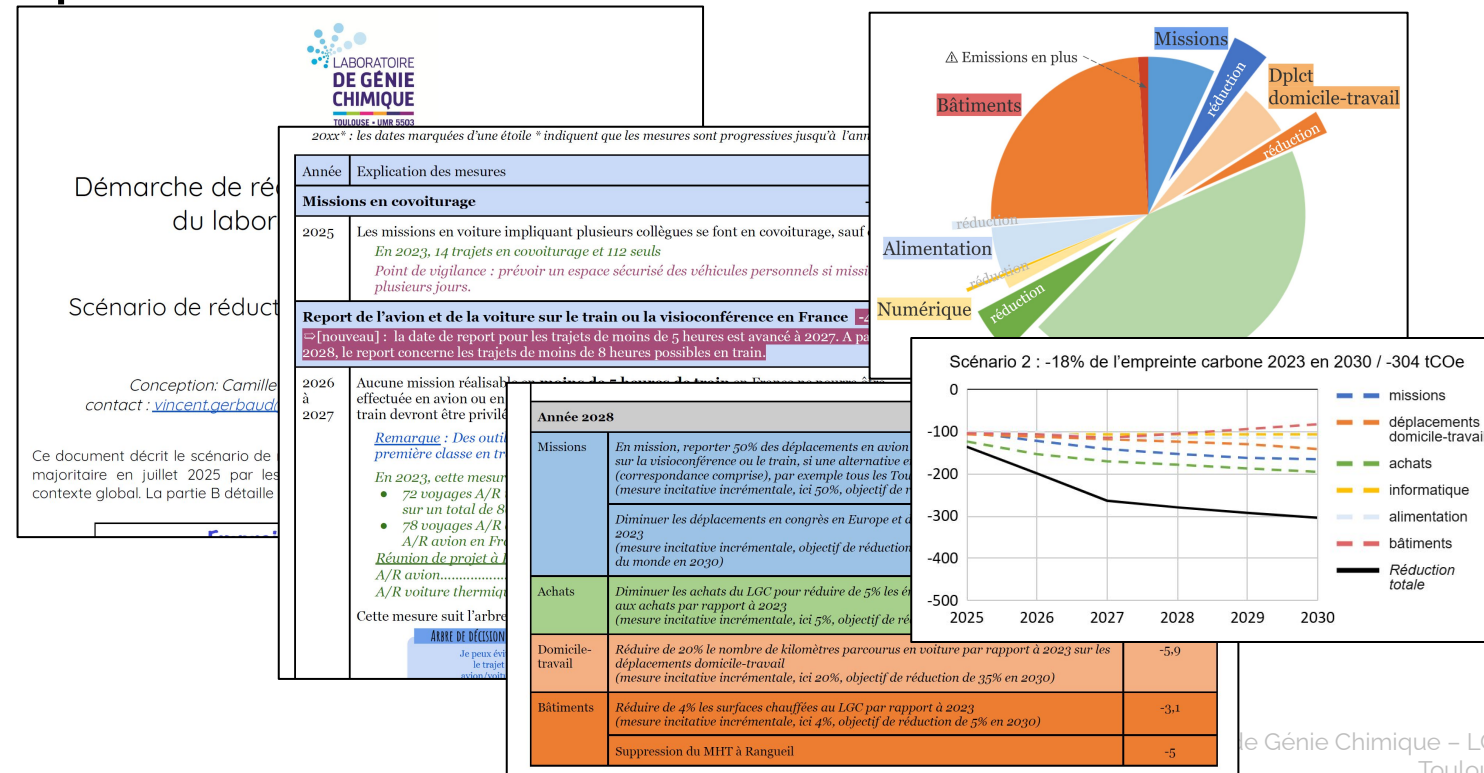
Documents disponibles sur l'intranet



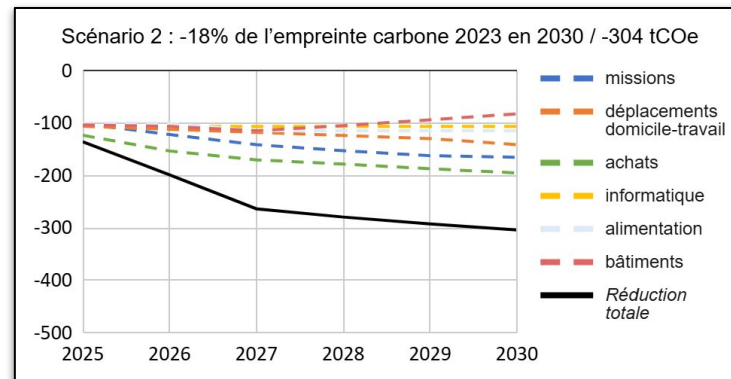
❖ le visuel récapitulatif



❖ le détail du scénario (genèse, contexte, démarche, vote, détail des mesures, répartitions par années



Mise en oeuvre du scénario de réduction de l'empreinte carbone



Mise en oeuvre : quel dispositif ?

Chaque année, **une commission paritaire*** sous l'égide de la direction du LGC va:



Évaluer et suivre la mise en oeuvre des mesures



Examiner a posteriori les motifs d'exemptions et de dérogations,



faire la veille des règlements et incitations institutionnelles,



Mettre en oeuvre des dispositions d'accompagnement du changement

(adaptation des métiers, encourager les personnes volontaires pour en faire plus)



Déployer un plan de sensibilisation

(information sur l'empreinte des transports, de l'alimentation, du numérique, pédagogie des mesures choisies et des processus de mise en oeuvre, etc.).

* *commission consultative représentant tous les personnels. La direction reste décisionnaire*



Examiner a posteriori les motifs d'exemptions et de dérogations

→ Faire un point sur les exemptions et dérogations

- ◆ évaluer l'adéquation avec les mesures du scénario
- ◆ envisager d'éventuelles modifications des mesures initiales,

→ documenter les exemptions et dérogations.

- ◆ ? document anonymisé de déclaration d'exemption sera mis à disposition ?
- ◆ ? enquête ?

Justification de dérogation à une mesure de réduction de l'empreinte carbone du LGC

Statut :

- Doctorant
- Post-doctorant
- Autres CDD
- Poste permanent

Mesure concernée :

Catégorie :

- Missions
- Achats
- Matériel informatique
- Bâtiments

Intitulé de la mesure :

Raisons :

Raisons	Détails (merci de préciser)
<input type="checkbox"/> Contrainte administrative	
<input type="checkbox"/> Contrainte d'emploi du temps	
<input type="checkbox"/> Autre	



Faire la veille des règlements et incitations institutionnelles

→ **activité avec les réseaux.**

- ◆ réseau des référents DD des unités CNRS
- ◆ réseau TES* de Toulouse INP, UT, des écoles d'ingé

→ **évolution réglementaires**

- ◆ articulation avec les schémas directeurs des tutelles

→ **incitations institutionnelles.**

- ◆ répondre à des appels pour financer des dispositifs et des moyens
 - CNRS, universités, ...
- ◆ former les personnes (sensibilisation, animation, ...)

* *TES = transition écologique et sociale*



Mettre en oeuvre des dispositions d'accompagnement du changement

→ adapter des métiers

- ◆ adapter plannings réunion à l'extérieur pour faciliter déplacement en train,
- ◆ présentiel pour les lancements de projet, mais visio pour les points intermédiaires

→ encourager les personnes volontaires pour en faire plus

- ◆ 1ère classe pour plus de confort
- ◆ aller à Palerme en train, subventionner une partie de la mission.
 - explorer cagnotte type labo CEMES
 - documenter freins et opportunités
 - visibiliser ces efforts





Déployer un plan de sensibilisation

(information sur l'empreinte des transports, de l'alimentation, du numérique, pédagogie des mesures choisies et des processus de mise en oeuvre, etc.)

ARBRE DE DÉCISION POUR LE REPORT DE L'AVION OU VOITURE SUR LE TRAIN OU VISIO

Je peux éviter le trajet en avion/voiture

- Oui → Visio
- Non → Je satisfais les critères⁽¹⁾ de report sur le train
 - Oui → J'ai une exception à faire valoir
 - Non → Train
 - Oui → Avion/voiture
 - Non → Avion/voiture

(1) Ces critères sont différents selon les mesures : trajets de moins de 5 heures, trajets de moins de 8 heures...

Kilométrage du

Emprunte carbone mo

Alimentation ÉMISSIONS DE GES À TRAVERS LA CHAÎNE D'APPROVISIONNEMENT

BONPOTE

Émissions de GES par kilogramme de produit alimentaire (kg CO2 équivalent par kg produit)

Boeuf (Viande)	47 kg
Chocolat Noir	99 kg
Agneau / Mouton	40 kg
Boeuf (laitier)	33 kg
Café	29 kg
Crevettes d'élevage	27 kg
Fromage	24 kg
Poisson d'élevage	14 kg
Cochon	12 kg
Volaille	9,9 kg
Huile de palme	7,3 kg
Huile d'olive	5,7 kg
Oeufs	4,7 kg
Riz	4,5 kg
Noix	3,7 kg
Huile de tournesol	3,6 kg
Sucre de canne	3,2 kg
Tofu	3,2 kg
Lait	3,2 kg
Vin	1,9 kg
Pois	0,98 kg
Bananes	0,89 kg
Pâtisseries	0,46 kg
Pommes	0,46 kg

Malgré une idée reçue, les émissions liées au transport sont relativement faibles comparées aux autres sources d'émissions.

Il vaut mieux végétaliser son alimentation plutôt que se concentrer uniquement sur l'alimentation locale.

Une alimentation végétale et locale est la meilleure solution pour limiter son empreinte carbone.

Note : Les émissions de gaz à effet de serre sont données en tant que valeurs moyennes mondiales sur des données concernant 38 700 exploitations agricoles commercialement viables dans 119 pays.

ARBRE DE DÉCISION POUR LES ACHATS

adapté d'après Marie Pinhas pour ICOM-IPSL, 2024

Est-il nécessaire de faire cet achat ?

- Oui → Pourquoi?
 - Nouveau besoin → Existe-t-il une filière occasion ou reconditionné?
 - Non → Matériel disponible et répondant au cahier des charges?
 - Oui → Logistique acceptable?
 - Oui → Achat neuf
 - Non → Achat d'occasion ou reconditionné
 - Non → Réutilisation matériel en stock
 - Oui → Matériel similaire disponible sur place?
 - Oui → Réparable?
 - Non → Nouveau besoin
 - Oui → Réparation
 - Non → Sous garantie ou maintenance?
 - Oui → Activer la garantie
 - Non → Nouveau besoin
 - Oui → Le matériel existant fonctionne-t-il?
 - Oui → Possible d'améliorer les performances?
 - Oui → Maintenance
 - Non → Nouveau besoin
 - Non → Performances trop faibles?
 - Oui → Pas d'achat
 - Non → Pas d'achat
 - Non → Pour remplacer un matériel
 - Non → Est-ce nécessaire de faire cet achat?



des questions?

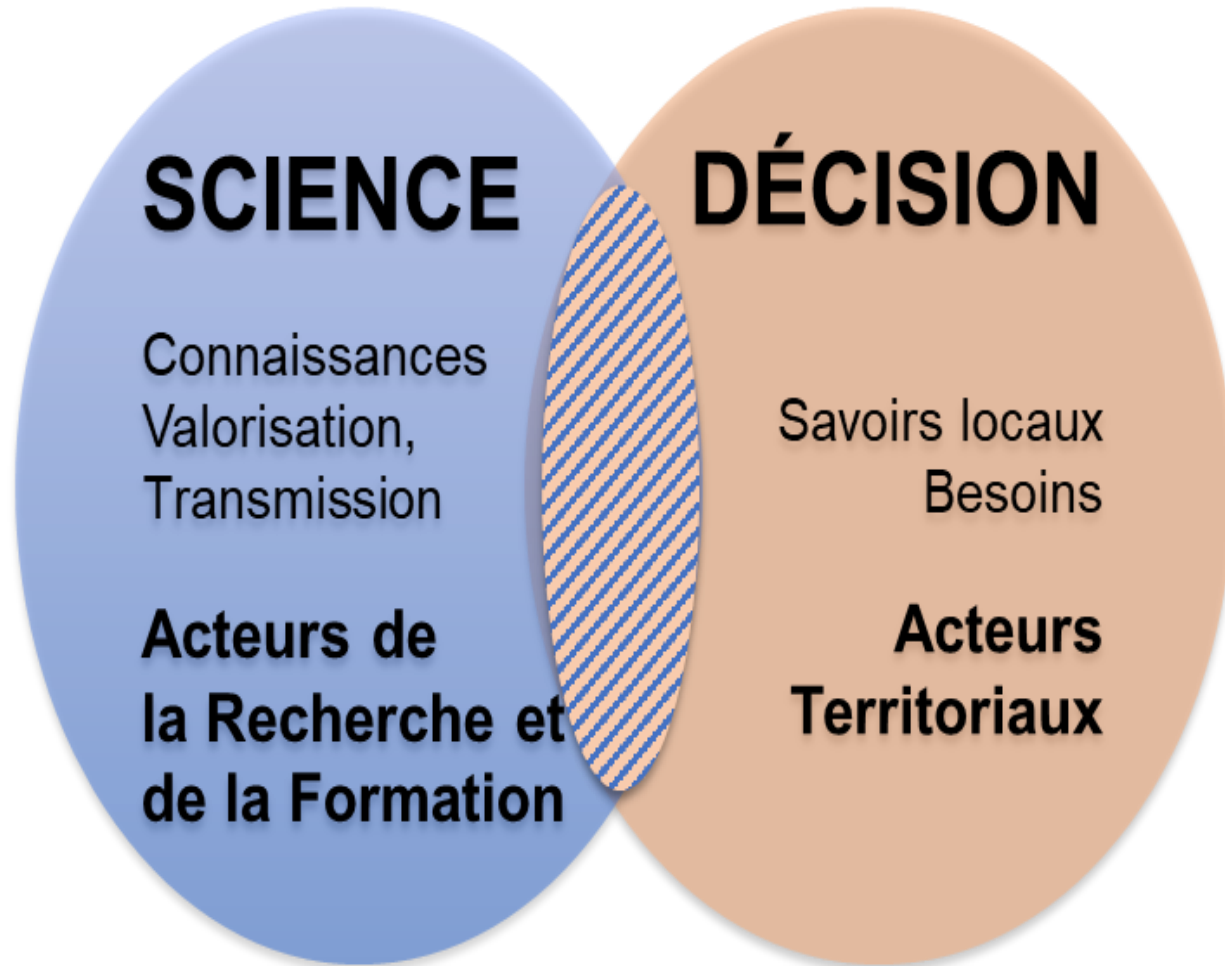
vincent.gerbaud@ensiacet.fr



GREC-O

**Groupe Régional Experts
Climat Occitanie**

1. Les GRECs en France
2. GREC-O : comité scientifique
3. GREC-O : fonctionnement
4. GREC-O : feuille de route



En France :

Alpes Auvergne
Bourgogne Franche Comté
Bretagne
Francilien
Guadeloupe
Hauts de France
Normandie
Nouvelle Aquitaine
Occitanie
PACA
Pays de la Loire

MILIEUX

Océans, Hydrologie, Ecologie, Sols,
Agriculture, Eau, Géologie

OMP, UM, IRD, CNRS, INRAE, INSA, UT

HUMAIN

Psychologie, Droit, Santé, Organisations

UT2J, UTCapitole, IEP, INSERM, JFC

CLIMAT

Risques, Modélisation, Aviation, Littoral

Mines, Météo-France, ISAE, UM

TERRITOIRES

Géographie, Aménagement, Energies,
Economie, Villes

UT2J, UT, CNRS, INRAE, ONERA, UM

Comité Scientifique

- Orientations stratégiques
- Pilotage de la feuille de route
- Accompagnement des territoires



- Une coprésidence

Bureau

- Administration et pilotage des travaux
- Communication
- Interface partenaires et financeurs



- Mission rattachée au service TES de la Comue
- 1,5 etp

Assemblée

- Liens et dialogue parties prenantes
- Identification de besoins spécifiques

FINANCEMENTS

- Région & ADEME

5 fiches-action prioritaires

Enquête « besoins » :

- À destination des territoires
- Automne 2025

Transfert de connaissances :

- TRACC / Vulnérabilités / Ressources / Transition juste
- 2026/2028

Accompagnement des territoires :

- Garantir la robustesse scientifique des processus d'atténuation & d'adaptation
- Territoires « pilotes » en 2026

5 fiches-action prioritaires

Valorisation des savoirs existants :

- Séries thématiques
- Série « test » de janvier à juin 2026

Innovations sociales :

- Intégrer cette dimension à la connaissance scientifique mise à disposition
- Cahier des charges début 2026

L'équipe de coordination :

Rebecca Armstrong, coordinatrice

rebecca.armstrong@univ-toulouse.fr

Vincent Barreau, adjoint

vincent.barreau@univ-toulouse.fr

Transition écologique et sociétale

Stratégie et gouvernance

Schéma de Promotion des Achats publics Socialement et Ecologiquement Responsables

La stratégie des achats durables autour de 3 axes :



• **Axe 1** Coordination Ressources et Moyens



• **Axe 2** Environnemental



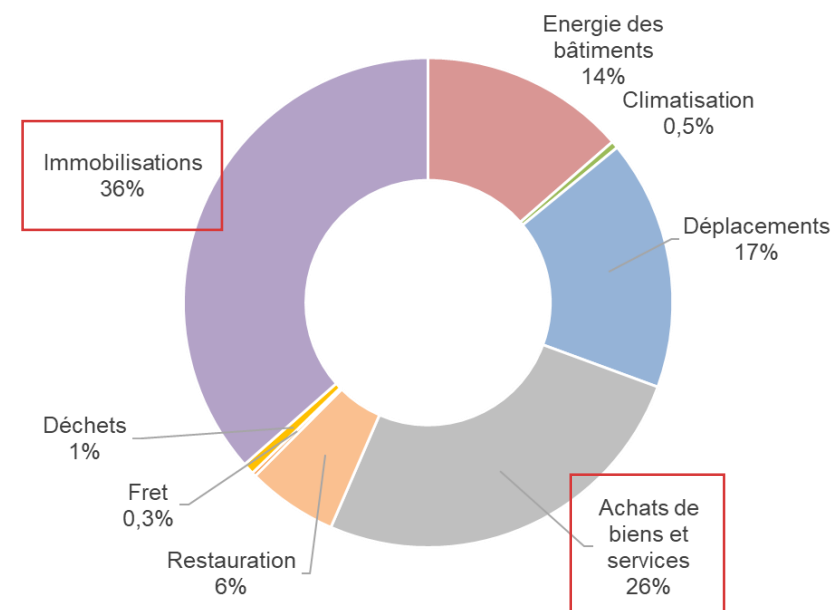
• **Axe 3** Social



Des actions et outils en cours d'élaboration

- Des formations
- Un réseau achat interne et externe
- Une programmation de nos achats
- Une création d'espaces pour le réemploi, recyclage, occasion (ressourcerie, bon coin)
- Plus de considérations environnementales et sociales dans nos cahiers des charges
- Des guides, des outils pour les acteurs du processus achats
- Un guide de bonnes pratiques de l'achat numérique

Répartition des émissions de GES UT3 par poste (%tCO2e)



Les achats représentent 62% de nos émissions de gaz à effet de serre
(cf rapport 2024 sur site de l'ADEME)