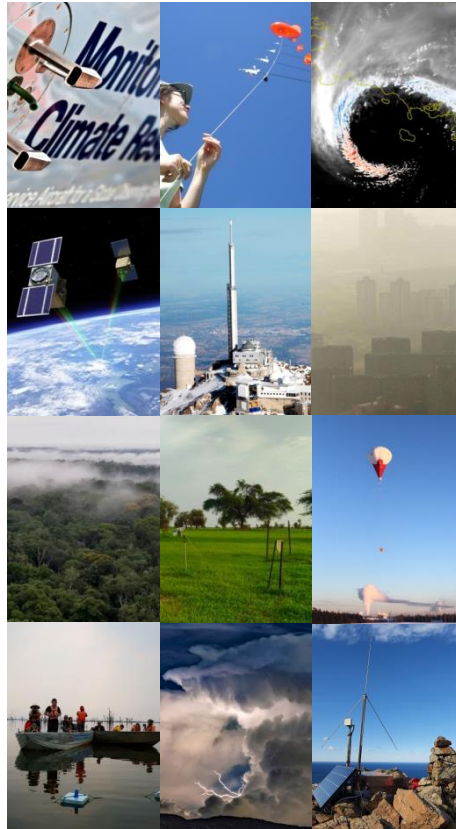


# Jeudi Info du LAERO N° 3 / 2026



## 12 mars 2026:

- 1/ AG du LAERO
- 2/ Schémas stratégiques de l'OMP
- 3/ Une arrivée au CRA
- 4/ Cafétéria du LAERO
- 5/ Salle Boussinesq
- 6/ Bonnes pratiques dans les bureaux
- 7/ Le graphique scientifique du mois

## 1/ AG du LAERO

**Vendredi 10 juillet de 9h à 16h30, salle Coriolis**

### Thèmes retenus par le Conseil de laboratoire du 19 février :

- Bilan Hcéres par la DU actuelle, propositions de la future DU en réponse aux recommandations de l'Hcéres (**le rapport est arrivé**), temps d'échanges collectifs.
- Présentation synthétique du SSN de l'OSU OMP par Jérôme Colin avec un focus sur les impacts et les implications futures concernant le LAERO.
- Point d'avancement sur les travaux des commissions par les responsables ou leurs représentants (Bureaux, Carbone, Carrières, QVT). Format à définir (par exemple bilan de l'enquête QVT).
- Point d'avancement sur tous les travaux

**Attention : présence requise de tout les personnels du laboratoire**

## **2/ Schémas stratégiques de l'OMP**

# Pourquoi les schémas stratégiques?

- **Exigence institutionnelle** : une demande officielle de la tutelle CNRS/INSU. Leur absence peut exclure les demandes de ressources humaines (RH).
- **Outil structurant** : ils servent de cadre pour les activités communes et renforcent la cohésion collective.
- **Avantages des schémas stratégiques**

## → **Clarté et transparence** :

- Formalisation du mode de fonctionnement collectif avec des objectifs clairs (feuille de route transparente pour tous).
- Plus de transparence et de dynamique dans la construction de projets collectifs.

## → **Renforcement scientifique** :

- Renforcement de la résilience des activités scientifiques.
- Meilleure visibilité de l'OMP et des laboratoires sur le site.

## → **Complémentarité** :

- Les Schémas S ne sont pas contradictoires avec les stratégies portées par les unités, ils les renforcent même.

## → **Logique de consensus** : **Maintien d'une approche consensuelle dans la gouvernance.**

- **Adaptation et appropriation**

- Nouveauté pour les OSU : la logique des schémas stratégiques est nouvelle pour les Observatoires des Sciences de l'Univers (OSU), mais pas pour les composantes.
- Éviter les modèles imposés : en s'appropriant les S. Stratégiques, on évite l'imposition de modèles collectifs par le haut.
- Outils au service des laboratoires : les S. Stratégiques sont des outils communs qui doivent servir en premier lieu les laboratoires et leurs utilisateurs.

- **Gestion des craintes et défis**

- Structuration rassurante : bien que le côté structurant puisse faire peur, une dynamique continue sans cap formalisé peut donner une impression d'absence de pilote.
- Risque d'opportunisme : sans S. Stratégiques, il y a un risque de logique de pure opportunité et une fragilité liée à la gouvernance.
- RH

## 3/ Une arrivée au CRA

### Antonin Catteau

Arrivée au CRA :

- Lundi 9 mars 2026

Statut :

- Personnel technique d'appui à un SNO affecté à l'UAR ATLAS
- AI BAP C (Instrumentation, CDD UT)

Mission :

- Suivi et maintenance de l'instrumentation de la P2OA au CRA et contrôle qualité des données.

Antonin remplace Antoine Vial (parti l'été dernier en disponibilité).



## 4/ Cafétéria du LAERO

- Emménagement mercredi 18 mars matin, ouverture l'après-midi
- Bel espace pour se reposer et se détendre, prenez-en soin (règles de fonctionnement par la Commission QVT)
- Un grand merci à Charles Schenk et au SAIL pour les travaux d'aménagement



## 5/ Salle Boussinesq

- Aménagement avec de nouvelles tables
- Travaux de mise aux normes électricité et réseau pour l'accueil des stagiaires de M1
- Prise en charge des travaux par le SAIL et le LAERO
- Accueil potentiel de 7 binômes au maximum
- Installation dorénavant très rapide (2 prises réseau par binôme)

## 6/ Bonnes pratiques dans les bureaux

### Pour le bien vivre ensemble dans des bureaux de plus en plus partagés :

- Visio avec casque ok si participation discrète aux discussions, sinon visio dans un autre espace
- Appels téléphoniques personnels passés à l'extérieur
- Attention au niveau sonore des échanges en cas de visite d'un collègue, sinon sortir du bureau
- Partager l'espace du bureau, y compris les placards, en tenant compte des besoins de chacun

## 7/ Le graphique scientifique du mois

Variabilité à long terme des aérosols carbonés dans une savane d'Afrique de l'Ouest sur une période de 15 ans (Lamto, Côte d'Ivoire)

**B.A. Ochou**, C. Galy-Lacaux, V. Yoboué, C. Liousse, B. Marticorena, V. Pont, J.-E Petit,  
M.R. Ouafo-Leumbe, E.A. Ndengué, S. Keita, M.G. Ossouhou, ***M. Dias Alves***

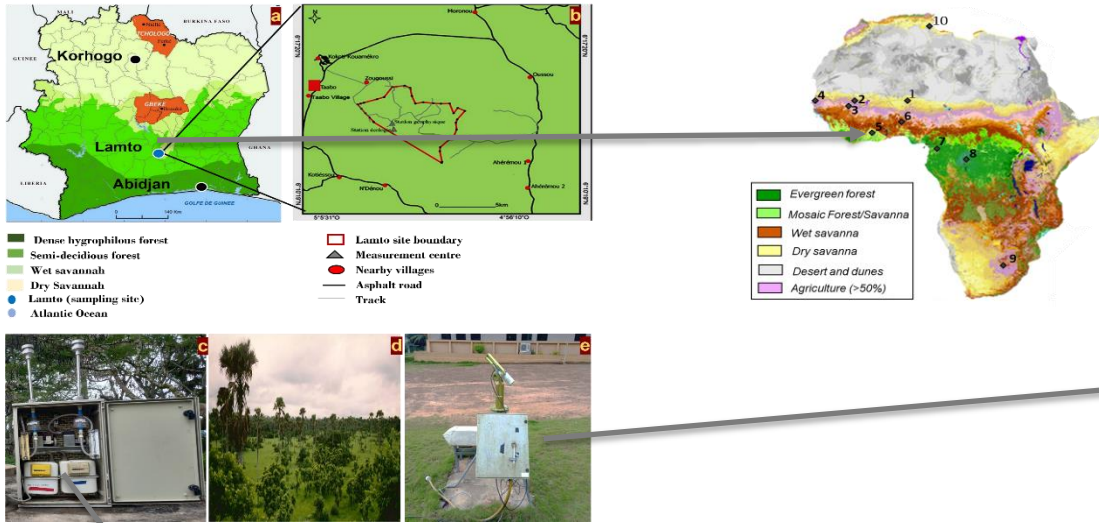
Atmospheric Environment : <https://doi.org/10.1016/j.atmosenv.2026.121874>



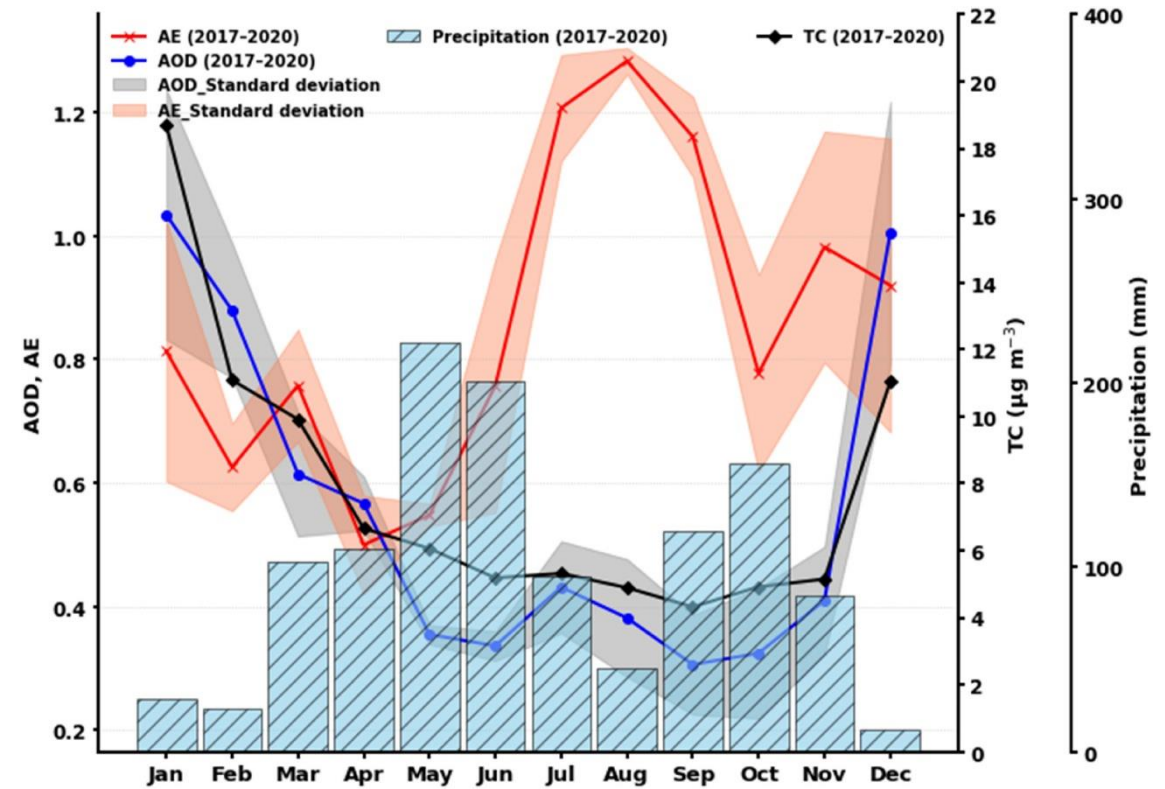
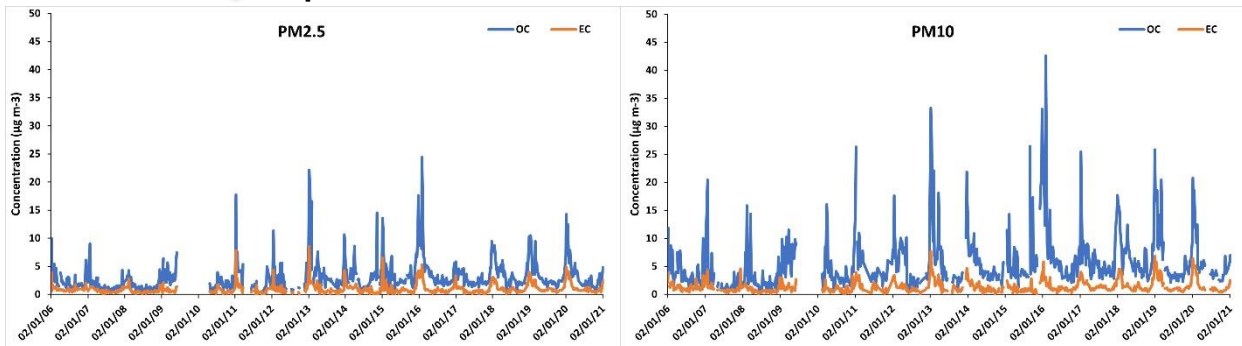
# Variabilité à long terme des aérosols carbonés dans une savane d'Afrique de l'Ouest sur une période de 15 ans (Lamto, Côte d'Ivoire)

B.A. Ochou, C. Galy-Lacaux, V. Yoboué, C. Liousse, B. Marticorena, V. Pont, J.-E. Petit, M.R. Ouafou-Leumbe, E.A. Ndengué, S. Keita, M.G. Ossouhou, M. Dias Alves

## Station de mesure INDAAF : LAMTO



## Composition des aérosols carbonés de 2006 à 2020



Moyenne mensuelle d'épaisseur optique des aérosols (AOD), du coefficient d'Angström (AE), de la concentration en carbone total (TC) des PM10 ( $\mu\text{g m}^{-3}$ ) et de la hauteur des précipitations (mm) à Lamto sur la période 2017-2020